

PRODUIRE DU HARICOT NAIN (*PHASEOLUS VULGARIS*) EN AB À LA RÉUNION

| Famille | Période de plantation |
|--|----------------------------|
| Fabacées (légumineuses) | Toute l'année |
| Durée du cycle | Rotation : |
| 3 mois | 3 ans entre 2 légumineuses |
| Caractéristiques des semences : | |
| 3 à 4 graines par gramme, conservation 2 ans | |



PRÉCÉDENT

- Légumes feuilles ; Solanacées ; Cucurbitacées
- Fabacées ou culture contaminée au rhizoctone

ASSOCIATION DE CULTURE

- Betterave ; Carotte ; Pomme de terre
- Liliacées ; Fruit de la passion

CHOIX DE LA VARIÉTÉ



PONGO

- Gousses très fines sans fil, vert foncé.
- Très bon rendement et une production homogène. Variété robuste, résistante à l'antracnose et au virus de la mosaïque du haricot (BCMV).



MAJOR

- Haricot beurre, gousses fines, jaune clair.
- Variété avec un rendement plus faible et une sensibilité aux maladies plus importante mais intéressante pour diversifier la gamme.



CUPIDON

- Haricot vert, gousses fines.
- Potentiel de production intéressant, mêmes résistances que Pongo malgré une sensibilité observée à l'alternariose.

A NOTER :

La variété RUGALLY a également été évaluée et semble moins adaptée, gousses plus épaisses avec une sensibilité aux maladies et un rendement plus faible. Il est possible d'utiliser des variétés à maturation groupée commercialisées pour des récoltes mécaniques : la production se ramasse en une seule fois. Le cycle est alors plus court. Ces variétés n'ont pas été évaluées dans nos conditions.

Pour plus d'infos, consultez les compte-rendus des évaluations variétales.

LA PARCELLE



Quelle parcelle choisir ?

Privilégiez un sol riche en matière organique bien décomposée. Le haricot est sensible aux carences en cuivre (Cu), molybdène (Mo), manganèse (Mn) et zinc (Zn). Le pH idéal est compris entre 6 et 7.5.

Comment travailler le sol ?

Eviter les sols compactés. Travailler le sol dans le but de l'aérer sans perturber sa structure. Passage de la grelinette ou d'un vibroculteur.

PRODUIRE DU HARICOT NAIN (*PHAESEOLUS VULGARIS*) EN AB À LA RÉUNION

PLANTATION



Quand planter ?

Potentiellement toute l'année mais la saison des pluies va favoriser le risque de maladies et les températures froides dans les Hauts empêcheront le développement des plants.



Comment planter ?

Densité de plantation aux alentours de 30 plants par m². Semis direct avec 3-4 graines par poquet à une profondeur de 3 centimètres.

Attention en conditions humides : diminuer la densité en diminuant le nombre de graines par poquet.



Avec quels outils ?

Petite surface : Manuellement

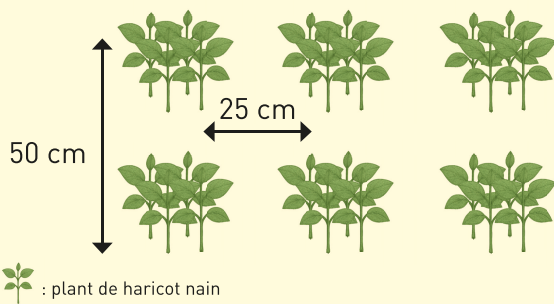
Moyenne surface : Canne à semer

Grande surface : Semoir pneumatique de type Monosem NC.



TUTO VIDÉO

Comment utiliser une canne à semer ?



Exemple

Pour obtenir une densité de 32 plants/m² sur une surface de 100 m² :

Besoin de 800 grammes de semence.

Espacement de 25 cm entre les poquets et de 50 cm entre les rangs. Plantation de 4 graines par poquet

FERTILISATION

Besoin pour un objectif de rendement de 1,5 kg/m² :

N : 30 à 50 U | P₂O₅ : 50 à 80 U | K₂O : 200 U

À adapter selon les analyses de sol. S'assurer qu'il y ait assez d'azote pour l'installation de la culture, la fixation de l'azote atmosphérique ne se fera qu'à partir de la floraison. Attention aux carences en potasse.

EFFECTUER UNE ANALYSE DE SOL

Une analyse des nitrates peut être réalisée avec des bandelettes Nitratests sur le terrain avant plantation. Une analyse plus complète peut être faite par le **CIRAD de St Denis**.

GESTION DE L'ENHERBEMENT

Binage (bineuse, houe maraîchère, rasette,...) ou sur paillage plastique.



IRRIGATION

- Par aspersion ou goutte à goutte.
- Augmenter l'irrigation à partir de la floraison.
- Pas d'apport d'eau en fin de journée qui favoriserait la présence de maladies.
- Un stress hydrique au moment de la floraison peut favoriser la formation des fils dans les gousses.

RECOLTE ET CONSERVATION

Récolte **6 à 7 semaines après les semis**, tous les **3 à 4 jours**, pendant environ **2 mois**.

Ramasser les gousses avant la formation des grains.

Rendement de **1,5 kg/m²**, jusqu'à **2,3 kg/m²**

(hors passe-pieds si production sur planche).

Conservation de **8 à 10 jours** entre **5 et 10°C** à **95 %** d'humidité.



PRODUIRE DU HARICOT NAIN (*PHAESEOLUS VULGARIS*) EN AB À LA RÉUNION

PROTECTION DES CULTURES

Les produits phytosanitaires ci-dessous sont donnés à titre indicatif. La liste est non exhaustive, il s'agit de produits commercialisés à La Réunion. Il est de la responsabilité du producteur de vérifier l'homologation des produits phytosanitaires et son autorisation au cahier des charges AB. Matière active autorisée en AB : annexe 2 RCE 889/2008, homologation : ACTA et ephy.anses.fr (consultation mars 2025).



ALTERNARIOSE (*Alternaria sp.*) :
Tâches brunes avec halo jaunes sur les feuilles, défoliation prématurée. Moucheture orange à rouge à brune à la surface des gousses

OIDIUM (*Erysiphe polygonie*) :
Tâches poudreuses blanches sur les feuilles.
Leviers : PP : HELIOSOUFRE S

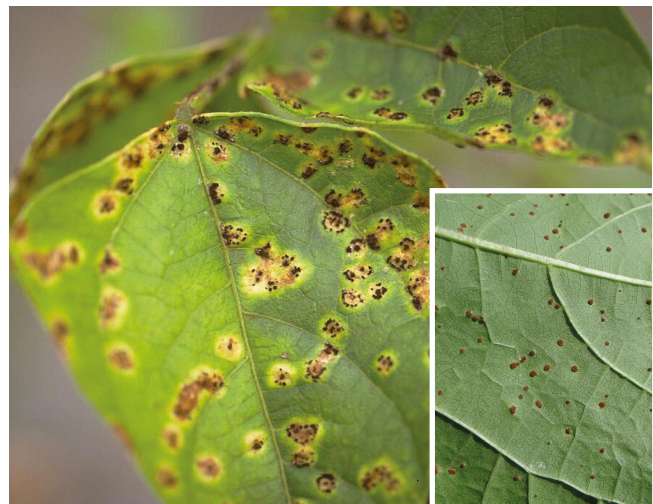


ANTHRACNOSE DU HARICOT (*Colletotrichum lindemuthianum*) :
Nécroses brunes sur les nervures et les pétioles des feuilles, taches brunes sur gousses et graines.

NOCTUELLE DEFOLIATRICE :
La chenille attaque les feuilles et les gousses.
Leviers : Produit Phytosanitaire: DIPEL DF, SUCCESS 4



MOSAÏQUE COMMUNE DU HARICOT (Bean Common Mosaic Virus, BCMV) :
Feuillage cloqué avec réduction de la floraison et nanisme des plantes, virus transmis par les pucerons et les semences.
Leviers : supprimez les 1ers foyers et variétés résistantes.



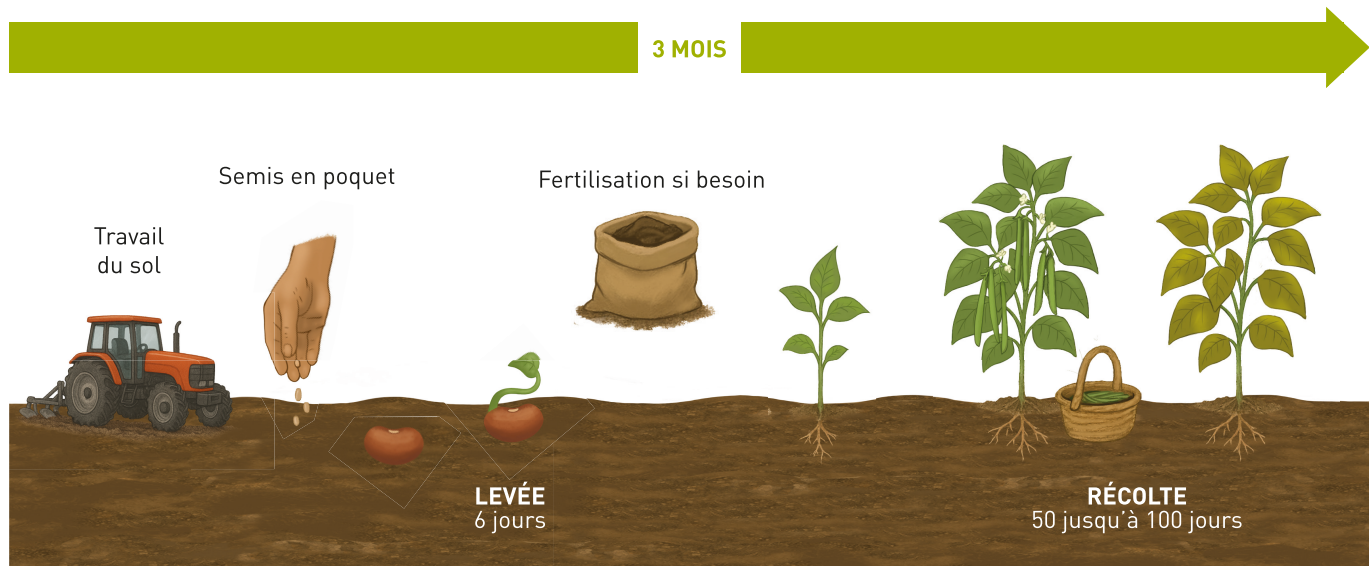
ROUILLE (*Uromices appendiculatus*) :
Petites taches brunes à rouilles sur les deux faces de la feuilles, dessèchement rapide des plantes.

LEVIERES POUR LES MALADIES : VARIÉTÉ TOLÉRANTE, ÉVITER LES FORTES DENSITÉS ET LES ASPERSIONS EN FIN DE JOURNÉE, SUPPRIMEZ LES PREMIERS FOYERS.



PRODUIRE DU HARICOT NAIN (*PHAESEOLUS VULGARIS*) EN AB À LA RÉUNION

CYCLE DU HARICOT NAIN



EXEMPLE D'APPORT EN EAU (HIVER - 300 M D'ALTITUDE)



RÉFÉRENCES BIBLIOGRAPHIQUES

- ARMEFLHOR, 2024. Fiche technique : Canne à planter.
- Chambre d'agriculture de Lot-et-Garonne, 2018. Fiche technique : Haricots verts – Agriculture biologique.
- Réseau GAB/FRAB, 2021. Les fiches techniques du réseau GAB/FRAB.
- TISSERAND, 2024-2025. Evaluation de variétés de haricot nain en Agriculture Biologique, ARMEFLHOR.
- Sud et Bio, 2014. Référentiel technico-économique : Le maraîchage en vente directe.

CONTACTS POUR ACHAT SEMENCES



COROI
 17 rue Armagnac 97420 Le Port
 (pas de magasin, vente uniquement sur commande)
s.commercial@coroi.fr
 06 92 60 83 32



TALARMOR AGRI
 2 rue Pierre Kichenapanaidou
 ZA Vadivel Vayaboury 97410 Saint-Pierre
 02 62 43 38 87

POUR EN SAVOIR +

Gaëlle TISSERAND
gaelle.tisserand@armeflhor.fr
 Fiche technique ARMEFLHOR,
 2025 avec la participation de **Louise Bonhomme**



ARMEFLHOR - Institut technique horticole de l'Océan Indien
 1 chemin de l'Irfa - Bassin Martin - 97410 SAINT-PIERRE
[0262962260](tel:0262962260) | info@armeflhor.fr | www.armeflhor.fr

